

Hervé Wahlen

ENTRE ORFÈVREURIE ET SCULPTURE,
LA DINANDERIE AU PRÉSENT

mp.
maison parisienne



Ambiance II, 2022 © Antoine Lippens

DOSSIER DE PRESSE



Grande Torsion, 2022 © Antoine Lippens

Artiste autodidacte né en 1957, Hervé Wahlen commence à travailler la dinanderie dès 1981. Il en fera son véritable mode d'expression quelques années plus tard après avoir pratiqué la sculpture sur bois, pierre et fer.



Hervé Wahlen © Thibaut Chapotot

Intuitivement, le créateur renoue avec les formes et techniques traditionnelles de la dinanderie en utilisant les outils historiques de René-Gabriel Lacroix (1894-1963), sculpteur de la grande époque Art déco.

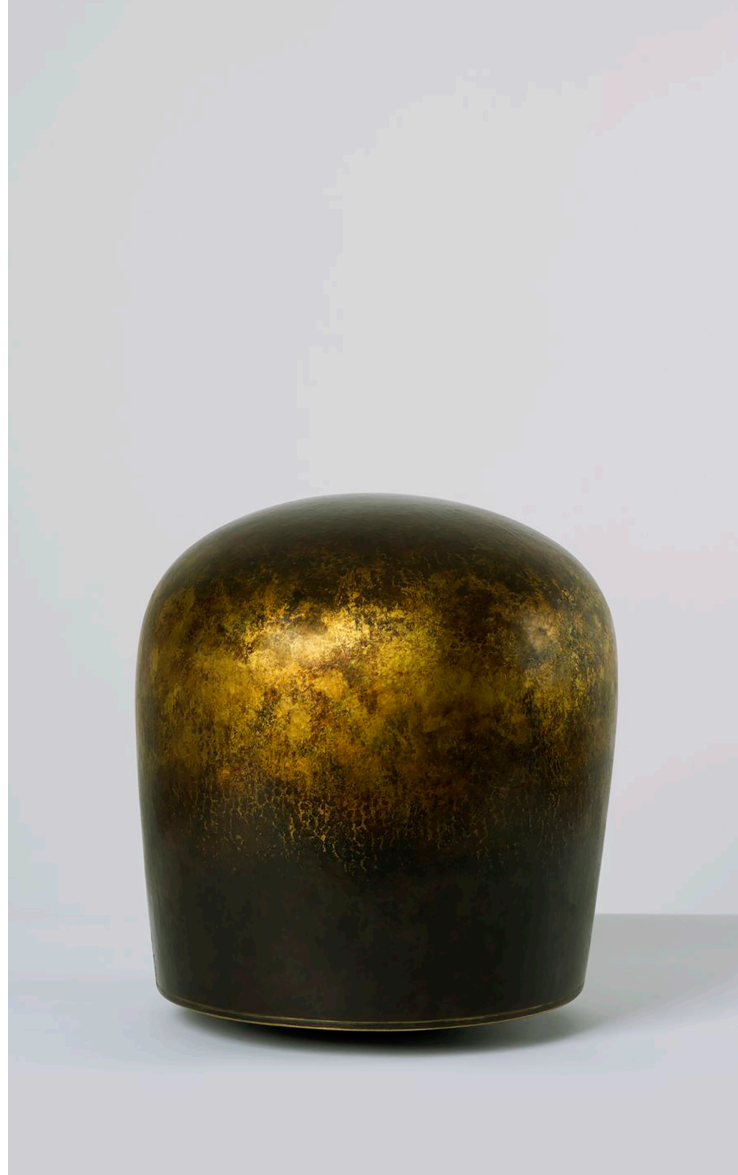
Représenté par maison parisienne depuis 2012, le travail d'Hervé Wahlen figure dans de nombreuses collections privées et publiques internationales.

UN ESPACE DE LIBERTÉ

Dans son atelier, Hervé Wahlen se confronte chaque jour au cuivre, métal phare de la dinanderie, mais aussi au laiton. Martelage, soudure, gravure, patine, il aime improviser une fois la forme ébauchée. Les surprises et les accidents, « torsions du destin » tel qu'il l'exprime, accentuent la singularité des œuvres sur lesquelles il intervient simultanément.

Toutes, bien qu'elles soient creuses, tiennent en équilibre grâce à des contrepoids. Le dinandier a perfectionné la méthode en partageant un temps l'atelier du dernier fabricant de balances romaines.

Chaque pièce déploie des lignes souples, épurées, presque organiques. Celles-ci sont mise en valeur par l'ajout de feuilles d'or ou de palladium et des effets changeants de patine dont seul Hervé Wahlen a le secret. Un polissage final à la cire accentue encore la sensualité de la surface.



Dôme, 2019 © maison parisienne



Genèse, 2020 © maison parisienne

Dans un souci d'expérimentation qui dépasse les frontières de l'art et du design, l'artiste a également créé plusieurs collections d'applique murales lumineuses. À la fois sculpturales et fonctionnelles, toutes sont des pièces uniques, travaillées à la main.

Par sa chaleur et ses doux reflets changeants, le cuivre évoque, telle une Madeleine de Proust, l'Algérie natale de l'artiste. Ce métal des clairs-obscurs inspire les dinandiers depuis des siècles, des bords de la Méditerranée au nord de l'Europe.

Hervé Wahlen s'inscrit dans ce parcours et cette transmission, avec un répertoire décoratif résolument moderne.

UNE CARRIÈRE INTERNATIONALE

En 1988, Hervé Wahlen collabore avec l'artiste péruvien Fabian Sanchez pour créer une œuvre monumentale à l'occasion des Jeux Olympiques de Séoul. Depuis, la reconnaissance internationale de son travail n'a cessé de s'étendre.

Il est présent dans de nombreuses collections privées - dont celles de Bill Gates, de Paloma Picasso et de Peter Marino - et publiques, tels le Fond National d'Art Contemporain de Paris et la DRAC Île-de-France.

En 2021, la lampe Torsion Or est entrée au Mobilier national. Depuis, de nouvelles versions de la lampe Torsion -Moongold et White Gold- ont été exposées au PAD London en 2022 puis au PAD Paris en 2023.

De nouvelles créations de Hervé Wahlen sont mises en lumière chaque année sur le stand de maison parisienne au PAD Paris et au PAD London. L'artiste a également été sélectionné par la galerie pour participer à son exposition anniversaire, «15 ans, 15 artistes, 15 œuvres» en avril 2024. Il a réalisé un ensemble de 3 sculptures lumineuses baptisé *Pas à pas*, qui associe la forme angulaire des briques rouges de Picardie -où se trouve son atelier- aux courbes et déformations caractérisant son travail.



Torsion Or, 2021 - Mobilier national © Thibaut Chapotot



Pas à pas - 15 ans, 15 artistes, 15 œuvres, 2023 © Vincent Leroux



ALEXANDRA PUBLIC RELATIONS

Contact presse

Pauline Halfon – halfon@alexandrpr.com

+33 (0)1 47 58 08 03

www.alexandrpr.com